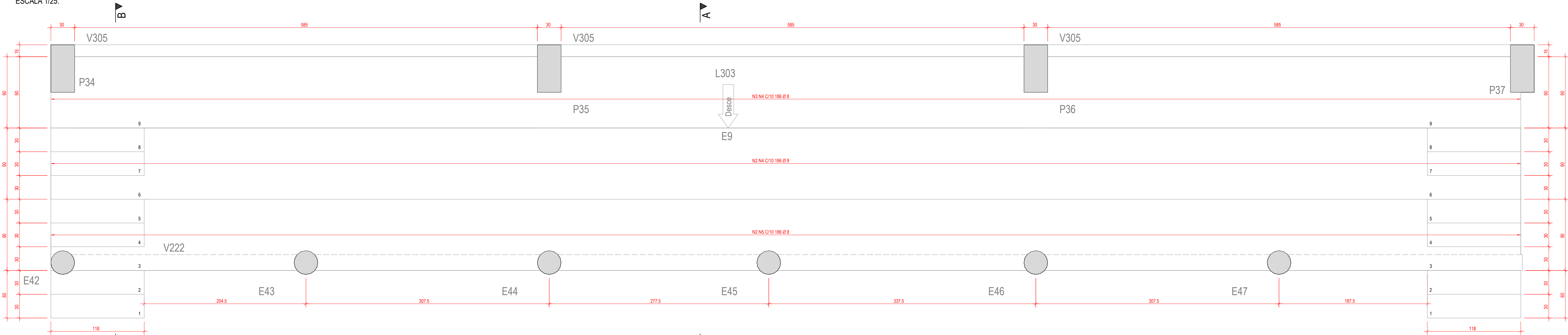
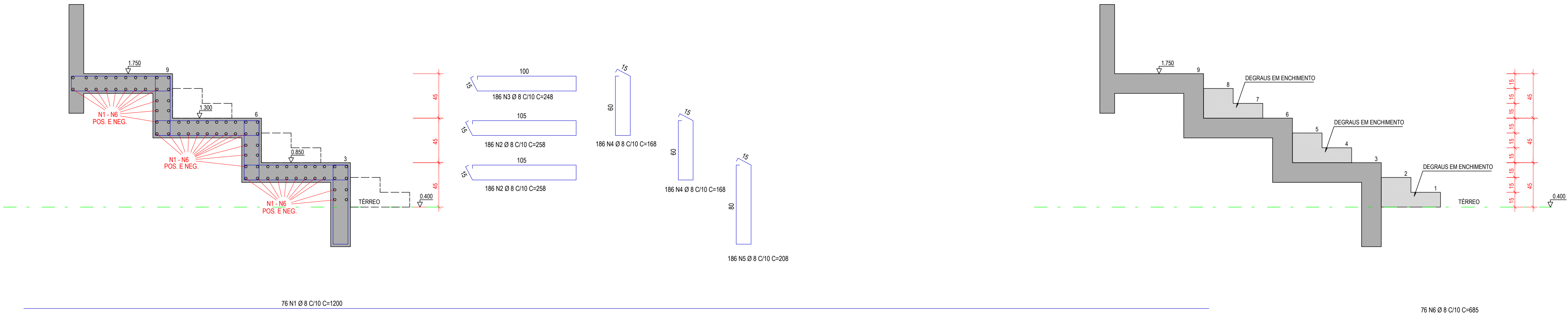


ARQUIBANCADA 2
ESCALA 1/25.



CORTE A-A

CORTE B-B



ACO	POS	BIT (mm)	QUANT	COMPRIMENTO	
				UNIT (cm)	TOTAL (cm)
ARQUIBANCADA 2					
50A	1	8	76	1200	91200
50A	2	8	372	258	95976
50A	3	8	186	248	46128
50A	4	8	372	168	62496
50A	5	8	186	208	38688
50A	6	8	76	685	52060

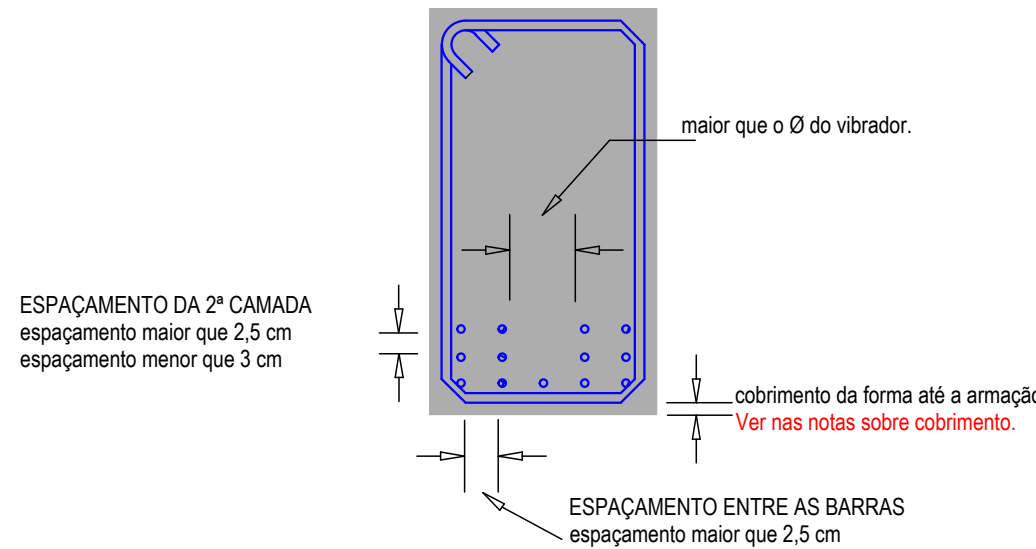
RESUMO AÇO CA 50-60			
ACO	BIT (mm)	COMPR (m)	PESO (kg)
50A	8	3865	1527
Peso Total 50A =		1527 kg	

NOTAS IMPORTANTES:

- Todos os aços especificados neste projeto são do tipo CA 50 ou CA 60.
- A estocagem do aço deve ser feita de modo a impedir o contato com qualquer tipo de contaminante (solo, óleos, graxas, entre outros).
- Cada produto deve ser claramente identificável na obra, de maneira a evitar trocas involuntárias. Os produtos não podem ser estocados em contato direto com o solo.
- O posicionamento das armaduras negativas deve ser objeto de cuidados especiais em relação à posição vertical. Para tanto, devem ser utilizados suportes rígidos e suficientemente espaçados para garantir o seu posicionamento.
- BARRAS DE ESPERA.
- Caso a concretagem seja interrompida por mais de 90 dias, as barras de espera devem ser pintadas com pasta de cimento para proteção contra a corrosão. Ao ser retomada a concretagem as barras de espera devem ser limpas, de modo a permitir boa aderência com o concreto.
- Em hipótese alguma cortar vigas e pilares.
- Na montagem das armaduras das vigas nas formas, as barras longitudinais das vigas apoiadas deverão ficar por cima das barras da viga que lhe serve de apoio.

- USO DE MAQUINAS DE SOLDA.
- Não é permitido o uso de solda para união das barras longitudinais deste projeto.
 - A solda só se faz valer na substituição do arame recozido utilizado para a união da armadura transversal (estribos) com a armadura longitudinal (barras positivas e negativas);
 - As máquinas soldadoras devem ter características elétricas e mecânicas apropriadas à qualidade do aço e à bitola da barra, e devem ser de regulação automática. A solda deve ser realizada por pessoal capacitado.
- TABELA DE REGULAGEM DA MAQUINA DE SOLDA.
- Especificação do eletrodo: ESAB TIPO OK 48.04 (ASW 7018)
 - BITOLA (mm) - DIÂMETRO DO ELETRODO (mm) - CORRENTE (A) - TENSÃO (V)
- | |
|---------------------------------------|
| ACO 5.0 mm - 2.00 - 80 - 220. |
| ACO 6.3 mm - 2.00 - 80 - 220. |
| ACO 8.0 mm - 2.00 - 80 - 220. |
| ACO 10.0 mm - 2.50 - 100 - 220. |
| ACO 12.5 mm - 2.50 - 110 a 130 - 220. |
| ACO 16.0 mm - 3.25 - 120 a 170 - 220. |
| ACO 20.0 mm - 3.25 - 110 a 180 - 220. |
| ACO 25.0 mm - 4.00 - 150 a 260 - 220. |

ESPAÇAMENTOS MÍNIMOS E MÁXIMOS ENTRE AS ARMAÇÕES:



RAIO (Ø) DE DOBRAMENTO PARA GANCHOS

Ø DO PINO DE DOBRAMENTO			
Ø BR (mm - POL)	CA50	CA60	
5 - 3/16	25		
6.3 - 1/4	32		
8 - 5/16	40		
10 - 3/8	50		
12.5 - 1/2	60		
16 - 5/8	80		
20 - 3/4	160		
25 - 1	200		
32 - 1 1/4	256		
Estribos			
5 - 3/16	15		
6.3 - 1/4	18		
8 - 5/16	25		
10 - 3/8	30		

SIMBOLOGIA DOS FERROS

- L - Comprimento do trecho do ferro, em cm, correspondente à dimensão externa
- a - Repetições do ferro
- b - Quantidade de ferros
- P - Número de identificação do ferro (posição)
- Bitola - Bitola do ferro em mm
- c/ - Espaçamento entre ferros, em cm
- Lacab - Comprimento total do ferro acabado, em cm

CONCRETO Mpa

04				
03				
02				
01				
00	24/08/2020	LÉO	EMISSÃO INICIAL - EX	OAE
Nº	DATA	DES	MODIFICAÇÃO	AUTOR
<div><div><div>Oliveira Araújo Engenharia Ltda. Avenida Laguna nº 1.045, 2º Andar Jardim Atlântico - Goiânia / GO. CEP: 74.843-415 (62) 3218-1812 contato@oliveiraraujo.eng.br paolo@oliveiraraujo.eng.br</div></div><div><div><div>Serviço Social do Comércio DEPARTAMENTO NACIONAL DEPARTAMENTO DE ENGENHARIA E ARQUITETURA AV. AYTTON SENNA Nº 5.555 - RJ - BLOCO L / SALA 304 sescdea@sesc.com.br (21)2136-5555</div></div><div><div><div>CONCRETO ARMADO</div></div><div><div><div>PROJETO DE ESTRUTURAS EM CONCRETO ARMADO</div></div><div><div><div>GINÁSIO - DETALHAMENTO ARQUIBANCADA 02</div></div></div></div></div></div></div>				
CAR		TÍTULO		
CONCRETO ARMADO		PROJETO DE ESTRUTURAS EM CONCRETO ARMADO		
AUTOR PROJ: OLIVEIRA ARAÚJO		UO DR - SESC-TO		
DES: OLIVEIRA ARAÚJO		OBRA: CENTRO DE ATIVIDADES - SESC GURUPI - 2ª FASE		
DATA 24/08/2020		END.: RUA 03, LOTEAMENTO PARK FILO MOREIRA		
ESC: INDICADA		ÁREA EM FOCO		FOLHA EST - 067